

Jahresprogramm_2021

Kreiskunstverein_Beckum-Warendorf_e.V.



Die_Ausstellungsorte

Museum Abtei Liesborn
Abteiring 8
59329 Wadersloh-Liesborn
T 02523 98240
Di - Fr 9.00 - 12.00 Uhr
und 14.00 - 17.00 Uhr
Sa + So 14.00 - 17.00 Uhr

Galerie im Kreishaus
Kreishaus Warendorf
Waldenburger Straße 2
48231 Warendorf
Mo - Do 7.00 - 18.00 Uhr
Fr 7.00 - 14.00 Uhr

Jakobikirche Lippstadt
Lange Straße 69A
59555 Lippstadt

Stadtmuseum Beckum
Markt 1 | 59269 Beckum
Di - So 9.30 - 12.30 Uhr
und 15.00 - 17.00 Uhr

Stadtmuseum Warendorf
Historisches Rathaus
Markt 1 | 48231 Warendorf
Di - Fr 15.00 - 17.00 Uhr
Sa + So 14.00 - 17.00 Uhr

Service-Center
L. B. Bohle Maschinen
+ Verfahren GmbH
Industriestraße 18
59320 Ennigerloh
Mo - Fr 8.00 - 16.00 Uhr

Kunst Raum Hof Scheer
Gieselerweg 26
59556 Lippstadt-Hellinghausen
Fr 15.00 - 18.00 Uhr
Sa + So 13.00 - 18.00 Uhr

Kontakt

Kreiskunstverein Beckum-Warendorf e.V. | Melanie Becker-Hoffmann | Geschäftsführerin
Kunigundenstraße 7 | 59555 Lippstadt | kunstverein.beckum-warendorf@t-online.de

www.kreiskunstverein-beckum-warendorf.de

Der_Kreiskunstverein_Beckum-Warendorf_e.V.

_sinnt auf Impulse, Reflexionen und konstruktive Auseinandersetzungen, um die Positionen der zeitgenössischen Kunst. Im Mittelpunkt der Aktivitäten steht seit Gründung des Vereins am 8. Dezember 1952 die Unterstützung freischaffender Künstlerinnen und Künstler der Region sowie die Förderung des Dialogs zwischen verschiedenen Künstlergenerationen, Künstlerschaft und kunstinteressiertem Publikum.

_fördert Künstlerinnen und Künstler der Region und gibt ihnen ein Forum.

_konzipiert und organisiert Ausstellungen im Kreis Warendorf sowie in der Umgebung.

_vermittelt seinen Mitgliedern und Interessenten den Erwerb von Kunstwerken.

_dokumentiert mit Ankäufen für die eigene Sammlung die Gegenwartskunst.

_ediert Kataloge sowie eine umfangreiche Künstlerdokumentation.

_arbeitet mit nationalen Kulturinstitutionen und Kulturinitiativen zusammen.

_engagiert sich für regionale Kunstprojekte im öffentlichen Raum.

Als förderndes Mitglied unterstützen Sie die Arbeit des Kreiskunstvereins Beckum-Warendorf als unabhängige Kulturinstitution und ermöglichen mit Ihrem Engagement die Präsenz aktueller Kunst im öffentlichen Raum als Spiegel der Gegenwart.

Als Künstlerin und Künstler erhalten Sie durch die Teilnahme an den vom Kreiskunstverein Beckum-Warendorf konzipierten und organisierten Ausstellungen eine öffentliche Plattform für Ihre Werke. Sie haben die Möglichkeit der Eigendarstellung auf der vereins-eigenen Homepage.

Ja, ich will Mitglied im Kreiskunstverein Beckum-Warendorf e.V. werden!

- Als förderndes Mitglied | Jahresbeitrag 35,00 EUR
 Als Schüler / Student* | Jahresbeitrag 17,50 EUR
 Als korporatives Mitglied | Jahresbeitrag 75,00 EUR

* Bescheinigung liegt meinem Antrag bei.

- Ich ermächtige den Kreiskunstverein Beckum-Warendorf e.V. widerruflich, den Jahresbeitrag von meinem Girokonto durch Lastschrift einzuziehen. Meine Kontoverbindung:

Geldinstitut

BIC

IBAN

- Die Datenschutzerklärung habe ich gelesen und stimme ihr zu.
www.kreiskunstverein-beckum-warendorf.de/datenschutz

- Ich interessiere mich für eine Künstler-Mitgliedschaft zum Jahresbeitrag von 20,00 EUR: Bitte informieren Sie mich per E-Mail über die Aufnahmebedingungen.

Meine Kontaktdaten:

Vorname Nachname

Institution

Straße / Hausnummer

PLZ / Ort

Telefon

E-Mail

Datum

Ort

Unterschrift

Bitte senden Sie Ihren Mitgliedsantrag an:

Kreiskunstverein Beckum-Warendorf e.V.
Melanie Becker-Hoffmann | Geschäftsführerin
Kunigundenstraße 7
59555 Lippstadt

Die_Ausstellungen_2021



08.11.2020 – 03.01.2021
Künstler im Kreiskunstverein_2020
68. Jahresverkaufsausstellung
Stadtmuseum Beckum
Eröffnung: So, 08.11. um 11.00 Uhr



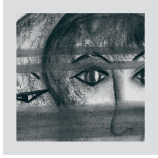
26.06. bis 08.08.2021
Positionen-3-Wege
Theora Krummel
Eine Kooperation mit dem Förderverein der Jakobikirche Lipstadt und dem Kunstverein Lipstadt
Eröffnung: Sa, 26.06. um 15.00 Uhr



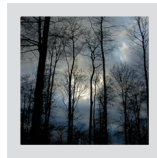
15.11.2020 – 10.01.2021
Johannes Dröge
Dröge – ein Leben für die Kunst
Skulpturen
Museum Abtei Liesborn



19.09. – 28.11.2021
Wandlungen
Themenausstellung des Kreiskunstvereins
Museum Abtei Liesborn
Eröffnung: So, 19.09. um 15.00 Uhr



07.02. – 21.03.2021
vier_Positionen
Ulrike Amsbeck | Heide Drever
Dirk Groß | Jürgen Schubbe
Museum Abtei Liesborn
Eröffnung: So, 07.02. um 15.00 Uhr



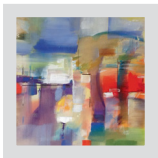
Herbstausstellung
in der Galerie im Kreishaus Warendorf
Carmen Stock
Visibilis
Das Innenleben der Bäume
Fotografie
Das aktuelle Datum entnehmen Sie bitte unserer Website!



07.03. – 06.06.2021
Miriam Maskort
90.05-90.10...
Malerei (Enkaustik) und Skulptur
Kunst Raum Hof Scheer
Eröffnung: So, 07.03. um 15.00 Uhr



28.11.2021 – 09.01.2022
Künstler im Kreiskunstverein_2021
69. Jahresverkaufsausstellung
Stadtmuseum Beckum
Eröffnung: So, 28.11. um 11.00 Uhr



Frühjahrsausstellung
in der Galerie im Kreishaus Warendorf
Dusan Jovanovic
Impressionen
Bilder und Grafiken
Das aktuelle Datum entnehmen Sie bitte unserer Website!



Ausstellungen im Service Center
der Firma L. B. Bohle, Ennigerloh
09.02. – 16.05.2021_Richard Cox
25.05. – 15.08.2021_Norman Gebauer
24.08. – 07.11.2021_Ulrike Amsbeck
16.11.2021 – 06.02.2022_Basilus Kleinhans
Die Eröffnungen sind jeweils dienstags um 16.00 Uhr



30.05. – 04.07.2021
Kaj Osteroth
Bestenfalls Gespenster
Malerei
Stadtmuseum Warendorf
Historisches Rathaus
Eröffnung: So, 30.05. um 17.00 Uhr

Änderungen vorbehalten!
Bitte schauen Sie auf unsere Website:
www.kreiskunstverein-beckum-warendorf.de

Kunstausflug_06

Mit dem Kunstausflug laden wir Sie ein, Kunstorte und Kunstereignisse in der Region gemeinsam zu besuchen und zu erleben.

21.03.2021_Kunstausflug_06

Dieses Jahr führt uns der Kunstausflug zur Künstlergemeinschaft Hawerkamp 31 nach Münster in die Ateliers von Martina Lückener und Elke Seppmann. Martina Lückener ist bekannt für ihre Schattenschnitte. Sie gibt Einblicke in ihr Schaffens-Spektrum von der Grafik über Malerei bis zur Kunst im öffentlichen Raum. Von Elke Seppmann kennt man erzählerische Nachtmotive – Tankstellen, Campingsituationen oder einsame Trinkhallen – als Malerei oder Druckgrafik. Sie zeigt verschiedene Werksreihen und berichtet über ihre Projektarbeit. Im Anschluss: Führung über das KultURgelände Hawerkamp und Informationen zur über 30jährigen Vereinsgeschichte. Abschließend laden die Künstlerinnen zu einem kleinen Imbiss, einer Erfrischung und zum Gespräch ein.

Beginn: 11.00 Uhr (eigene Anreise) | Ateliers: Am Hawerkamp 31, Haus G (1. Gebäude auf dem Gelände), 48155 Münster
Info & Anmeldung: kunstverein.beckum-warendorf@t-online.de

